

GIOVANI E...

CLASSE 2 B IGEA

I.T.C. "E.FERMI" EMPOLI

Quant' è bella giovinezza,

che si fugge tuttavia!

Chi vuol esser lieto, sia:

di doman non c'è certezza

DI DOMAN NON C'E' CERTEZZA



GIOVANI E... DIPENDENZE

In Italia nei giovani tra 15 e 19 anni

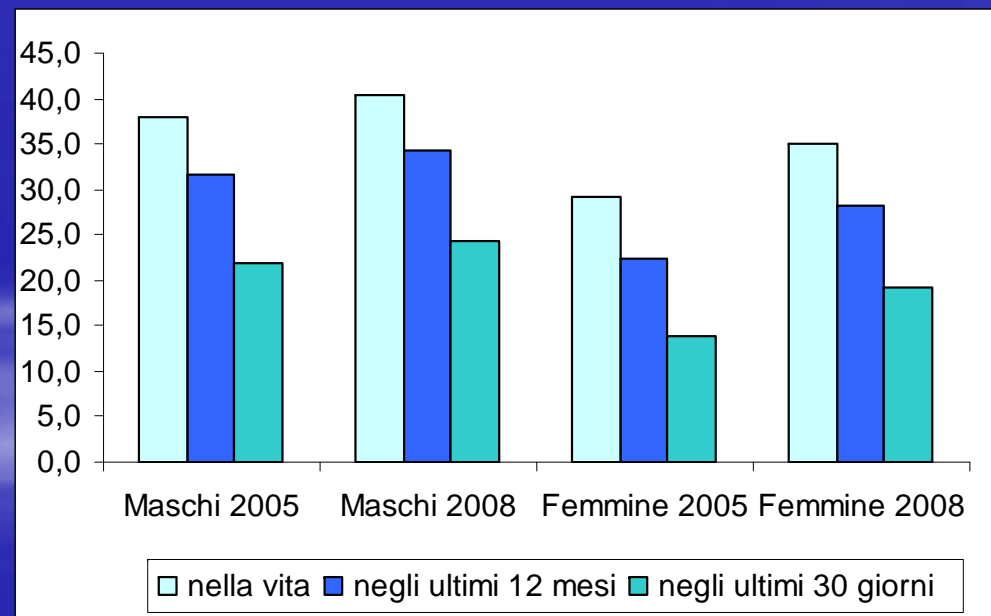
**Il 31,7% ha assunto sostanze
psicotrope**

**Il 13,4% ha avuto esperienze di binge
drinking**

Il 23,4% è fumatore abituale

SOSTANZE PSICOTROPE

Prevalenze d' uso di almeno una sostanza illegale una volta nella vita, negli ultimi 12 mesi e negli ultimi 30 giorni per genere in Toscana. Confronto 2005-2008



CONFRONTO 2005-2008

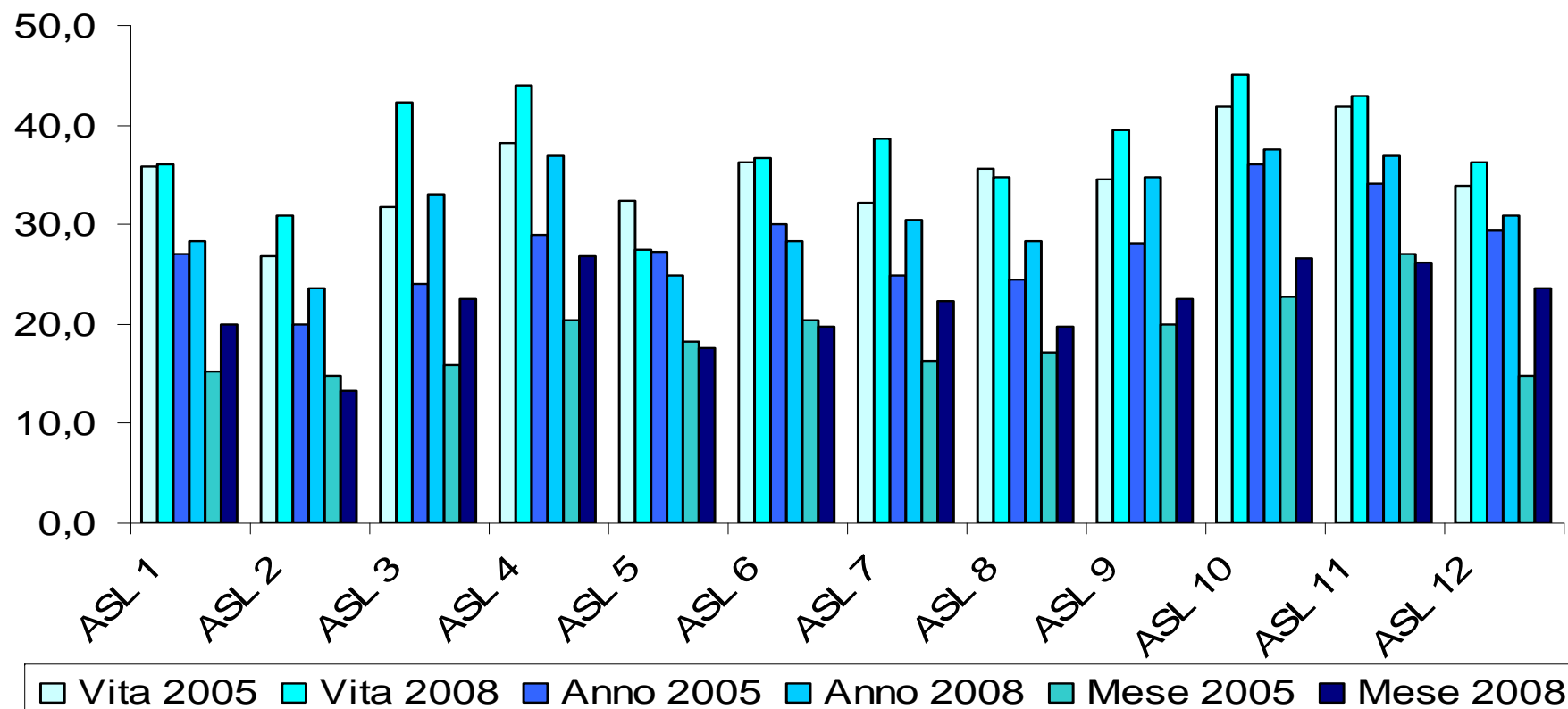
Consumo di sostanze almeno una volta:

nella vita + 4,3%

nell' ultimo anno +4,4%

nell' ultimo mese + 4,0%

Distribuzione percentuale dell' uso di almeno una sostanza illegale nella vita negli ultimi 12 mesi e negli ultimi 30 giorni per ASL di residenza. Confronto 2005-2008



LA ASL 11 DI EMPOLI

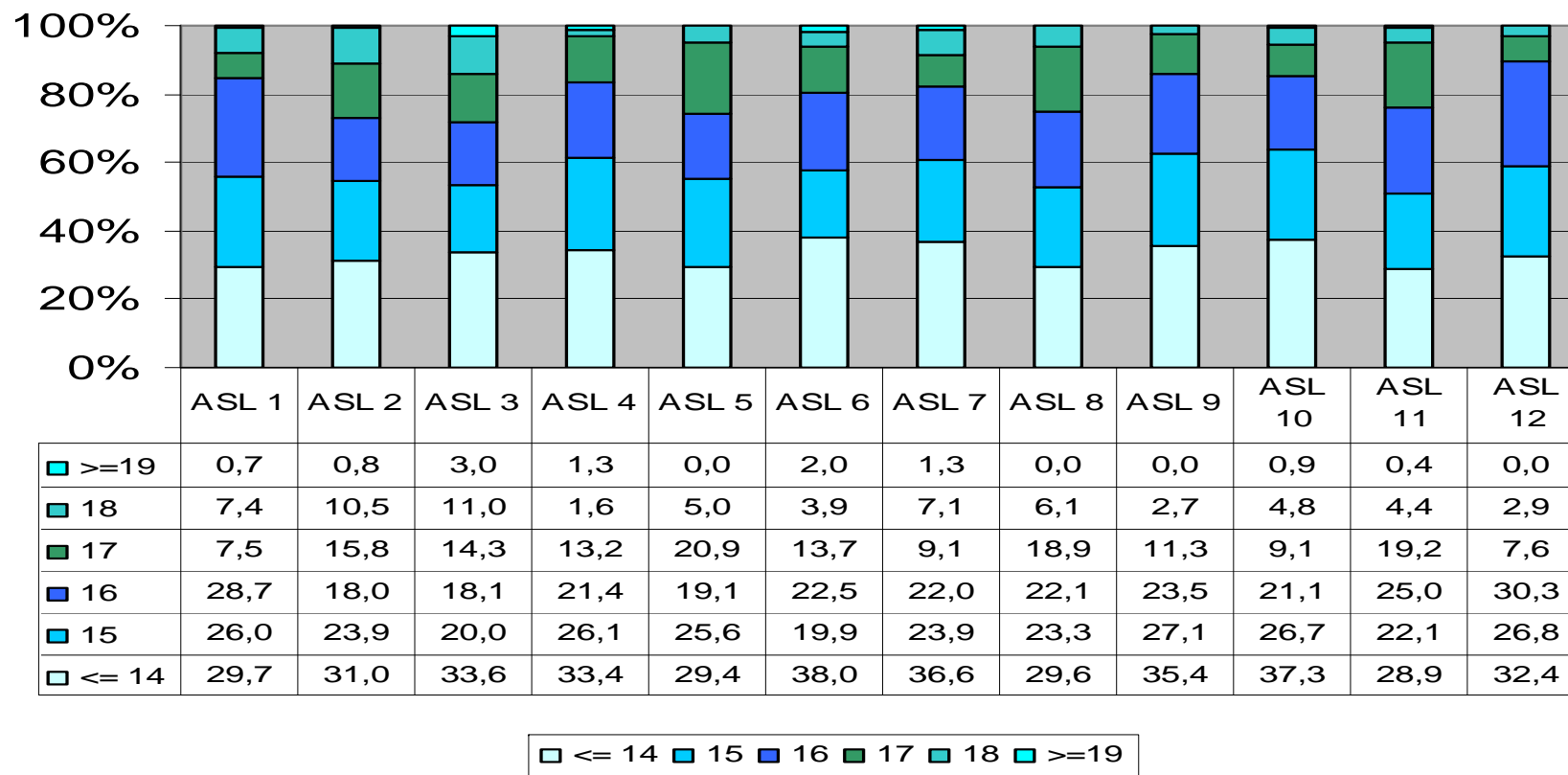
Consumo di sostanze almeno una volta

nella vita + 1,2%

nell' ultimo anno +2,8%

nell' ultimo mese – 0,9%

Distribuzione percentuale dell'età al primo uso di sostanze illegali per ASL e per età anno 2008



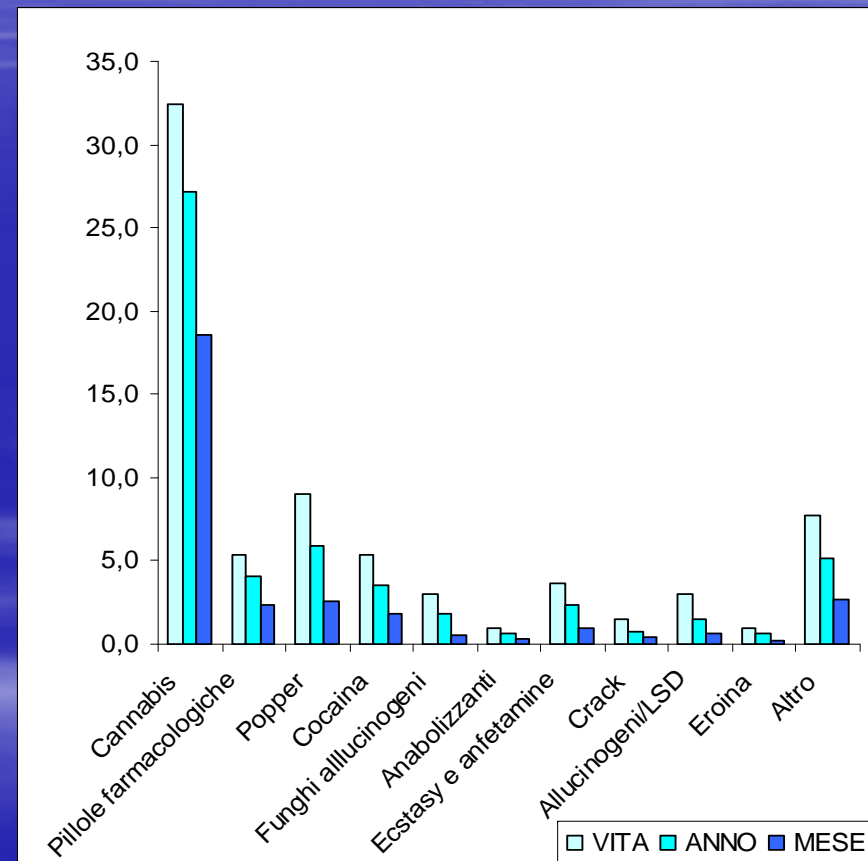
A che età si assume la prima sostanza illegale?

In tutte le ASL la maggioranza dei giovani dichiara di aver assunto la prima sostanza illegale entro i 15 anni.

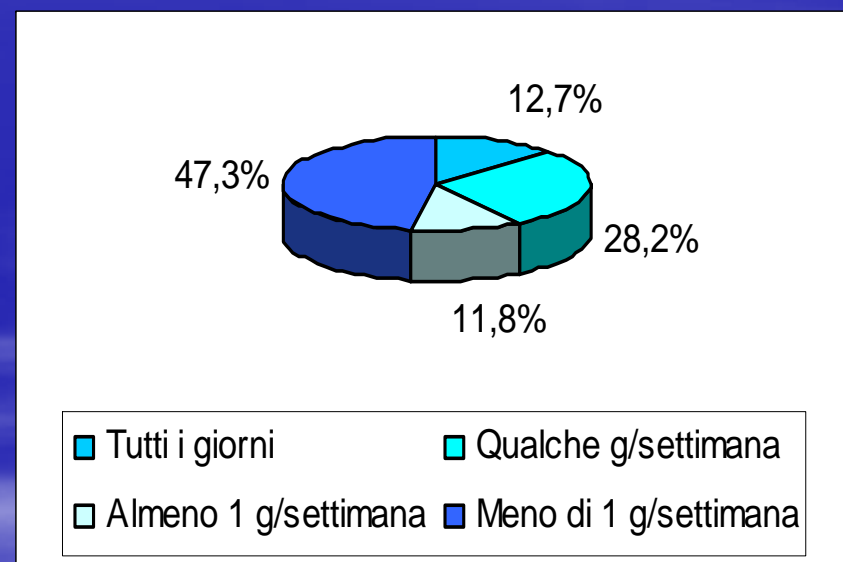
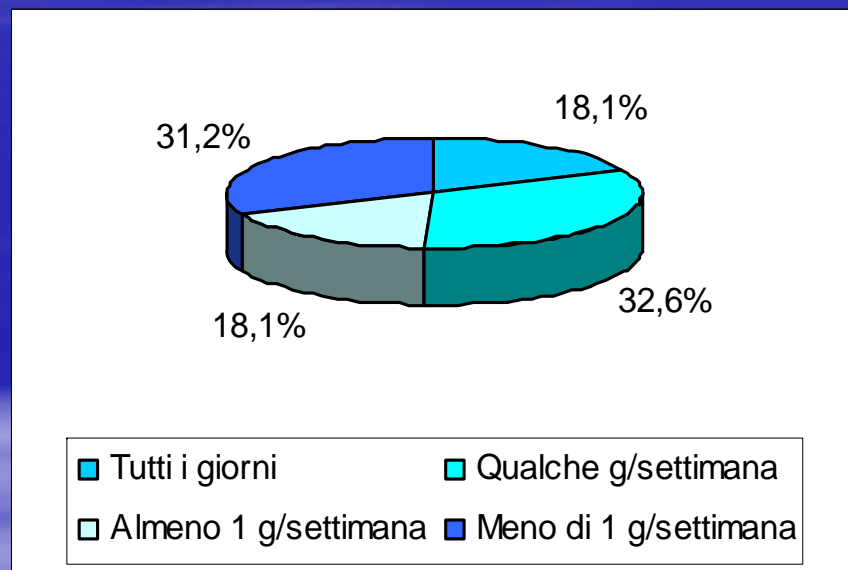
L'ASL in cui si registra la prevalenza più bassa è quella di Empoli: 28,9%

Quale sostanza?

**La sostanza illecita
usata la prima
volta è la cannabis
per l' 87,6% degli
intervistati**



Distribuzione percentuale delle frequenze dell'uso di Cannabis nell'ultimo mese per genere. Confronto 2005-2008



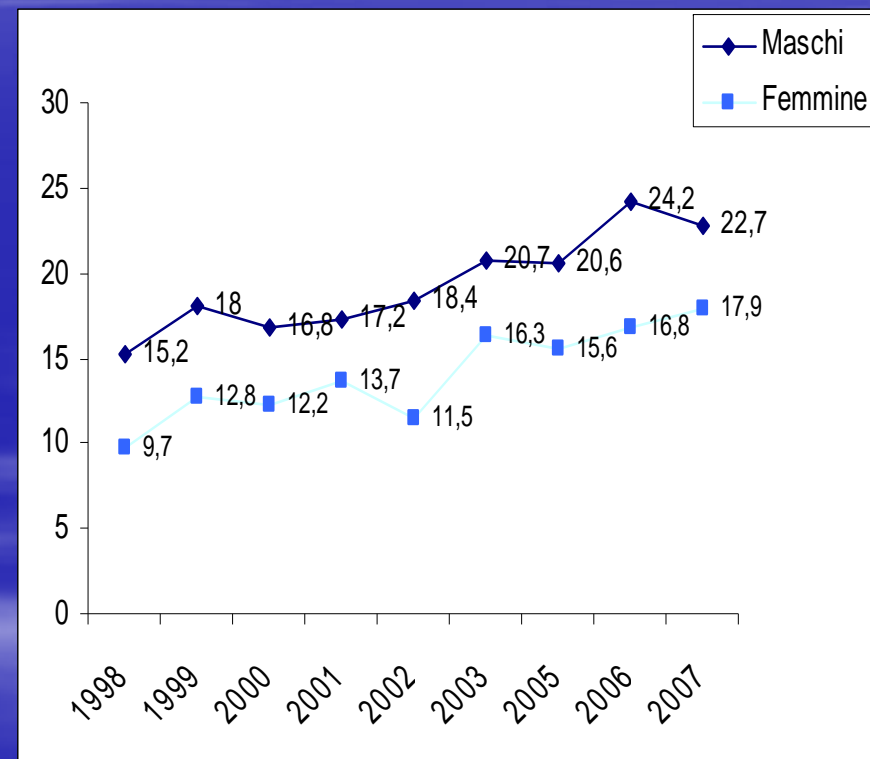
ALCOOL

Consumo di alcolici fuori pasto tra i 14-17enni in Italia anni 1998-2007

Dal 1998 al 2007 c'è stata una forte crescita nel consumo di alcool fuori pasto fra gli adolescenti

Maschi **+7,5%**

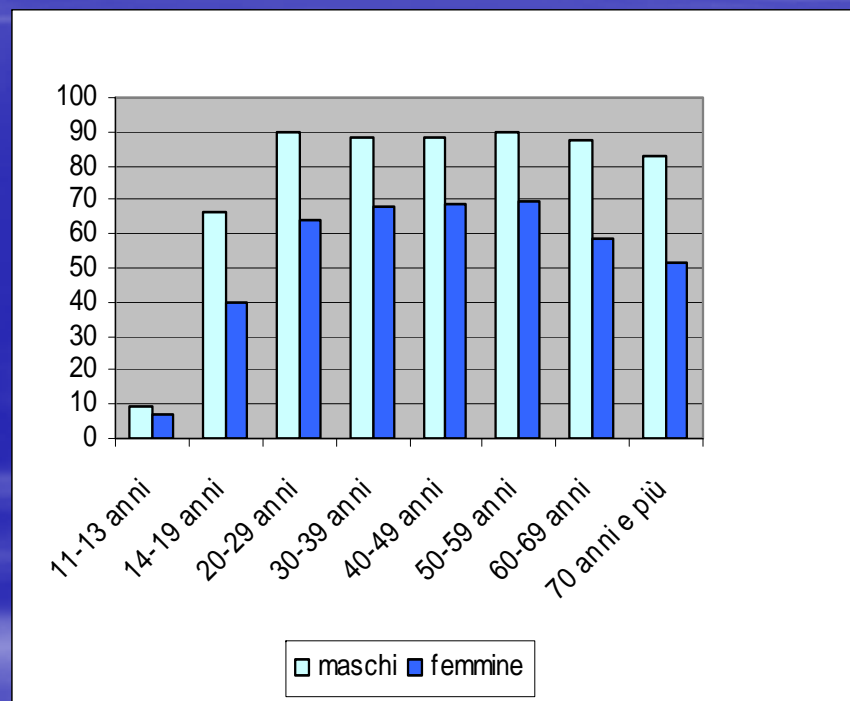
Femmine **+8,2%**



Consumo di alcool in Toscana per classe di età e genere. Anno 2005

Media italiana
bevitori di almeno
una bevanda
alcolica 71,1%

Media Toscana
73,8% (+2,7%)

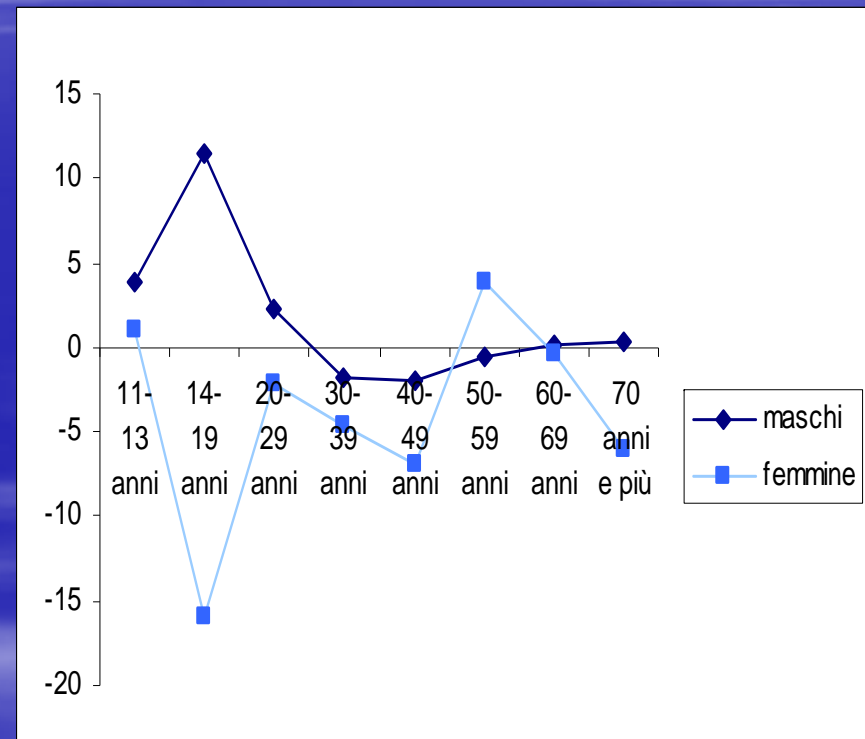


Trend consumo alcolici in Toscana anni 1998-2005

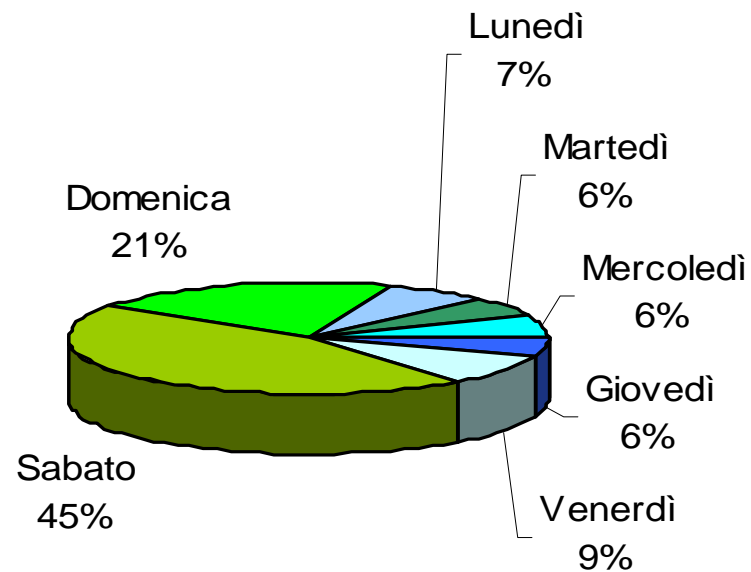
Consumo di
alcohol tra gli 11-
13enni

Maschi +3,9%

Femmine +1,1%



Quando si consuma alcool?



Binge drinking (consumo di eccessive quantità di alcool in una sola occasione)

**14-19enni toscani che si sono
ubriacati una volta:**

Maschi 47,4%

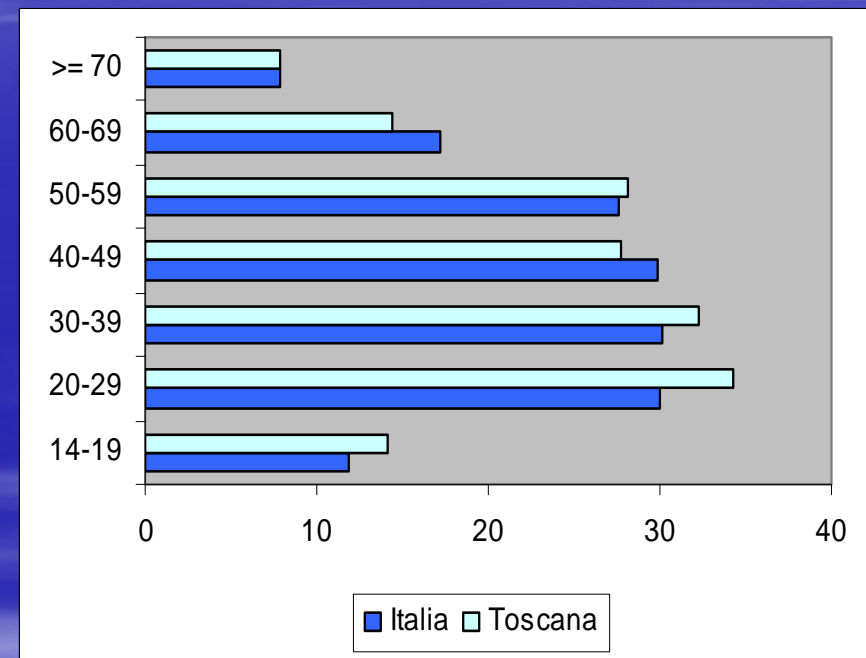
Femmine 40,7%

**14-19enni che si sono ubriacati una
volta al mese 6%**

TABAGISMO

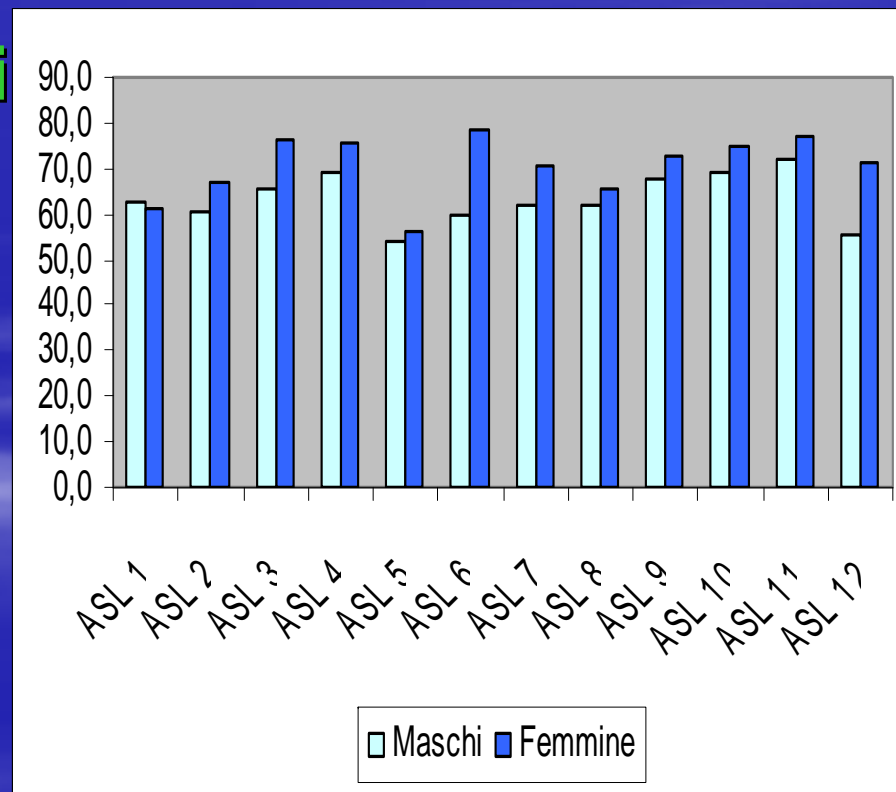
Fumatori abituali di 14 anni e più per classi di età. Italia e Toscana 2006

Consumatori
adolescenti
toscani **+2,2%**
rispetto alla media
nazionale

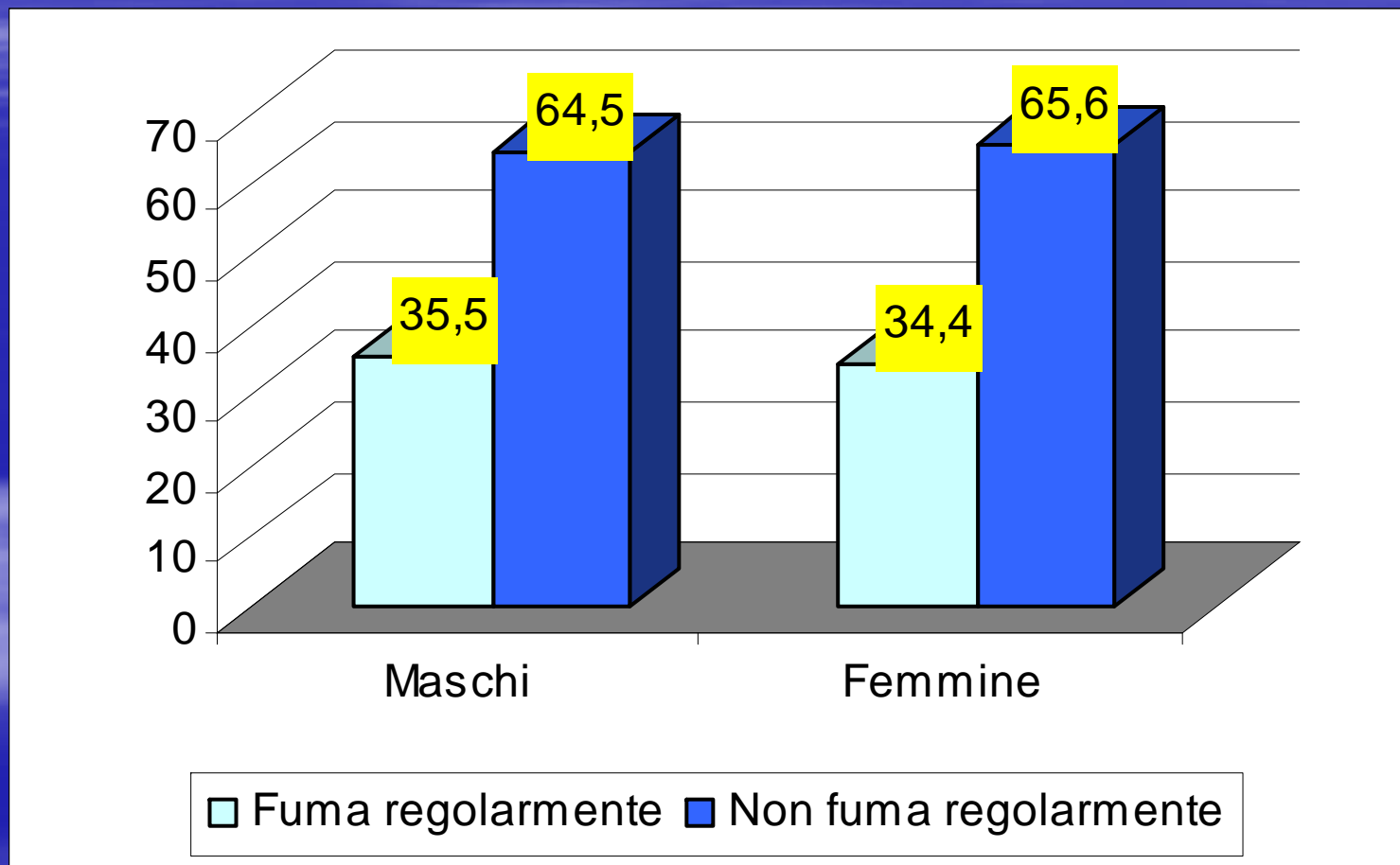


Distribuzione percentuale degli studenti che hanno provato a fumare sigarette almeno una volta per ASL. Toscana anno 2008

L' ASL in cui si fuma di più è quella di Empoli:
+6,7% rispetto alla media regionale

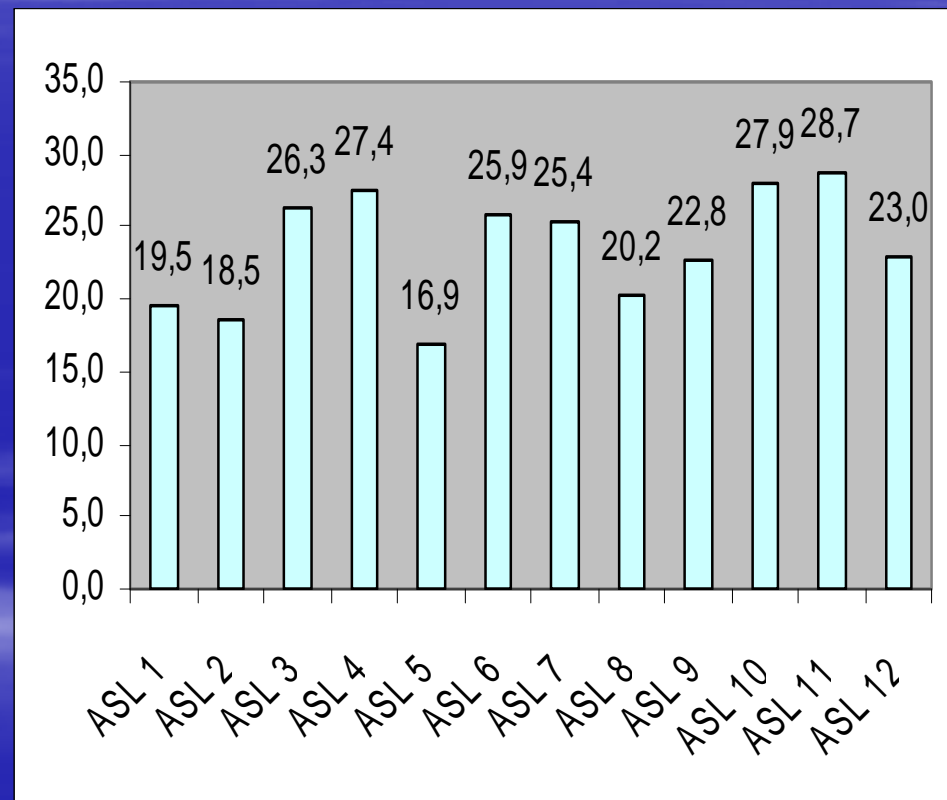


Distribuzione percentuale del consumo regolare di sigarette per genere. Anno 2008

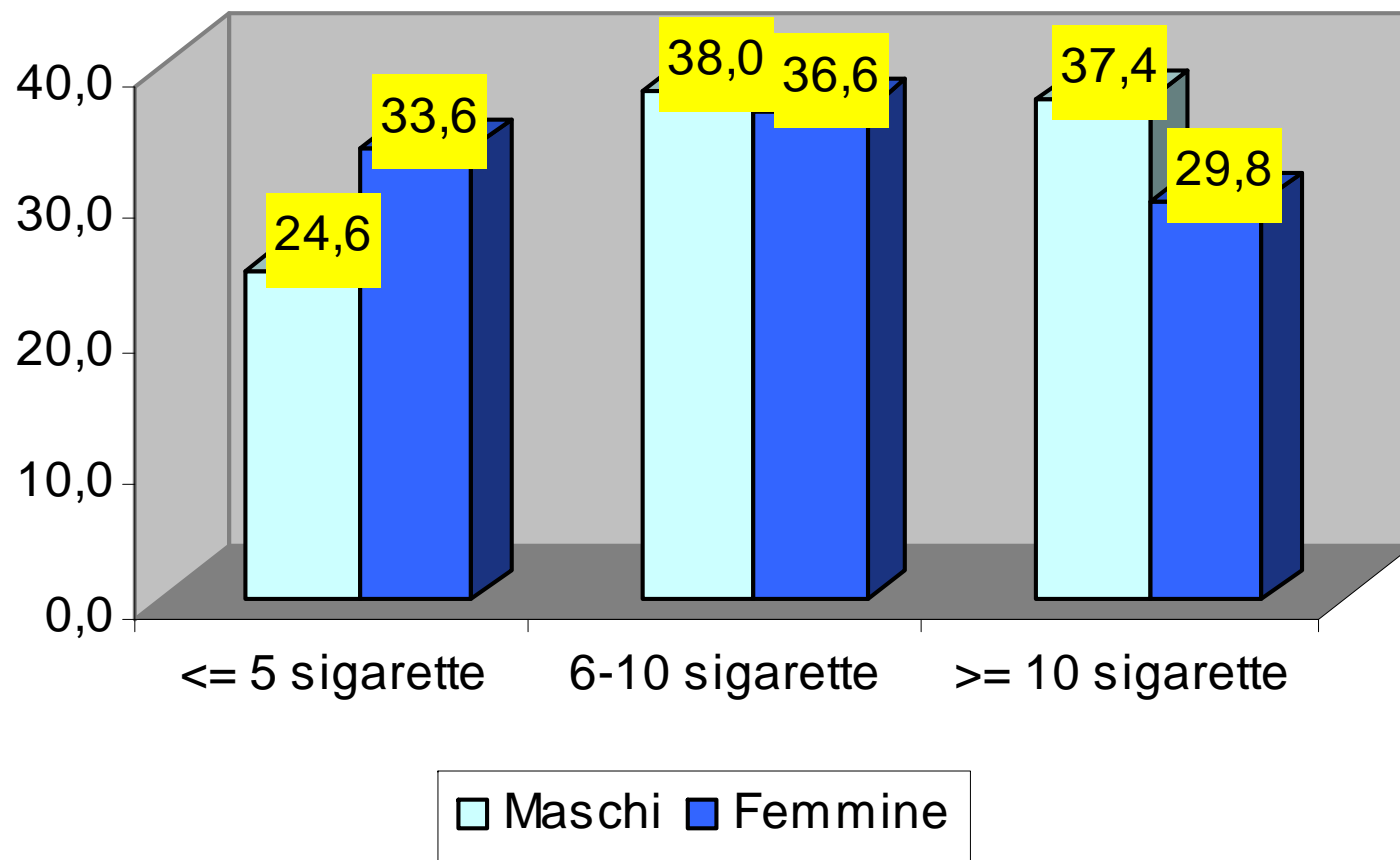


Distribuzione percentuale dei fumatori regolari per ASL. Anno 2008

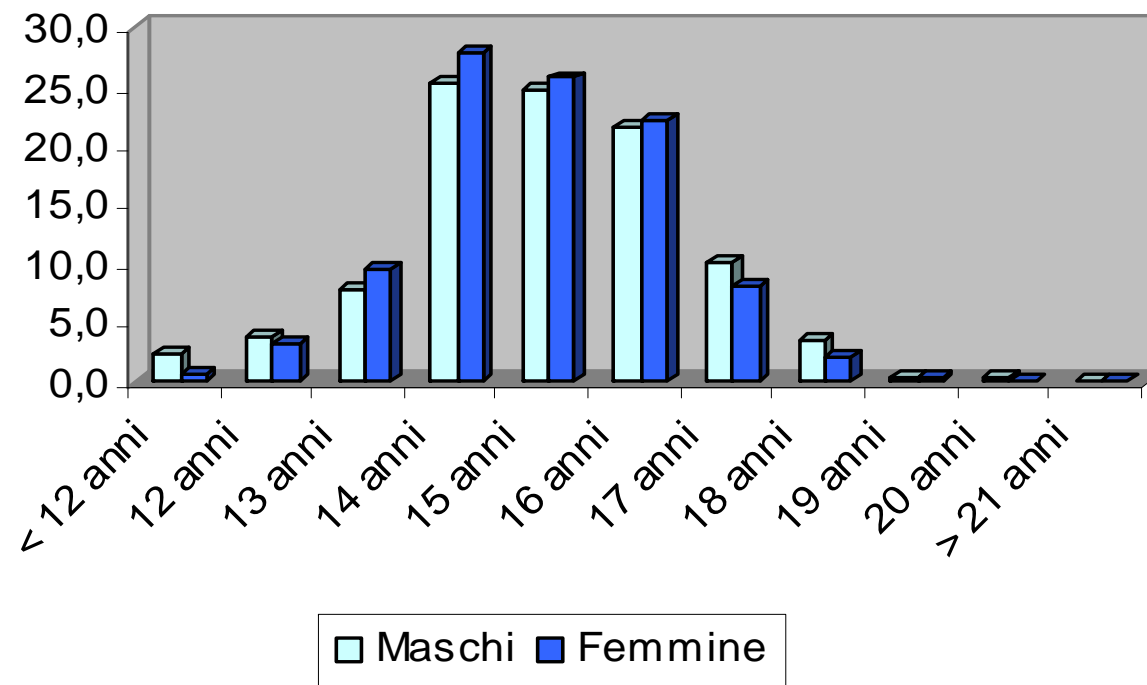
La ASL con la maggior quota di fumatori regolari tra i 14-19 enni è quella di Empoli



Distribuzione del consumo di sigarette fumate quotidianamente per genere. Anno 2008



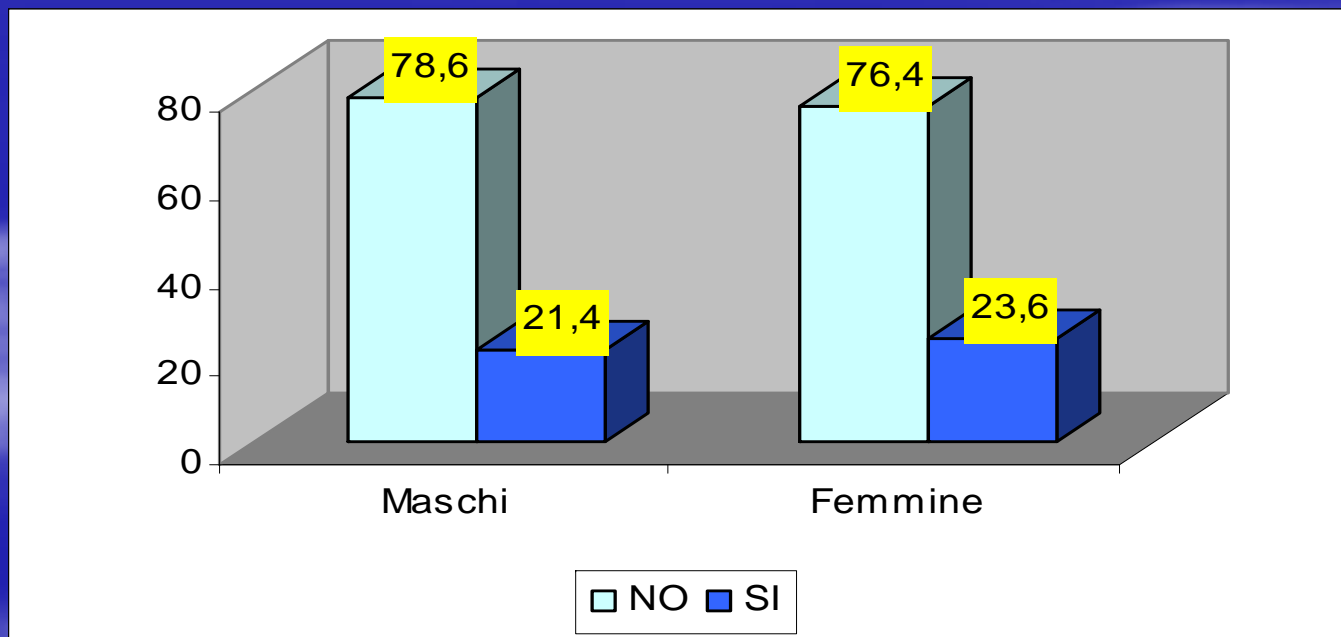
Distribuzione percentuale dell'età di inizio del consumo regolare di sigarette per genere. Anno 2008



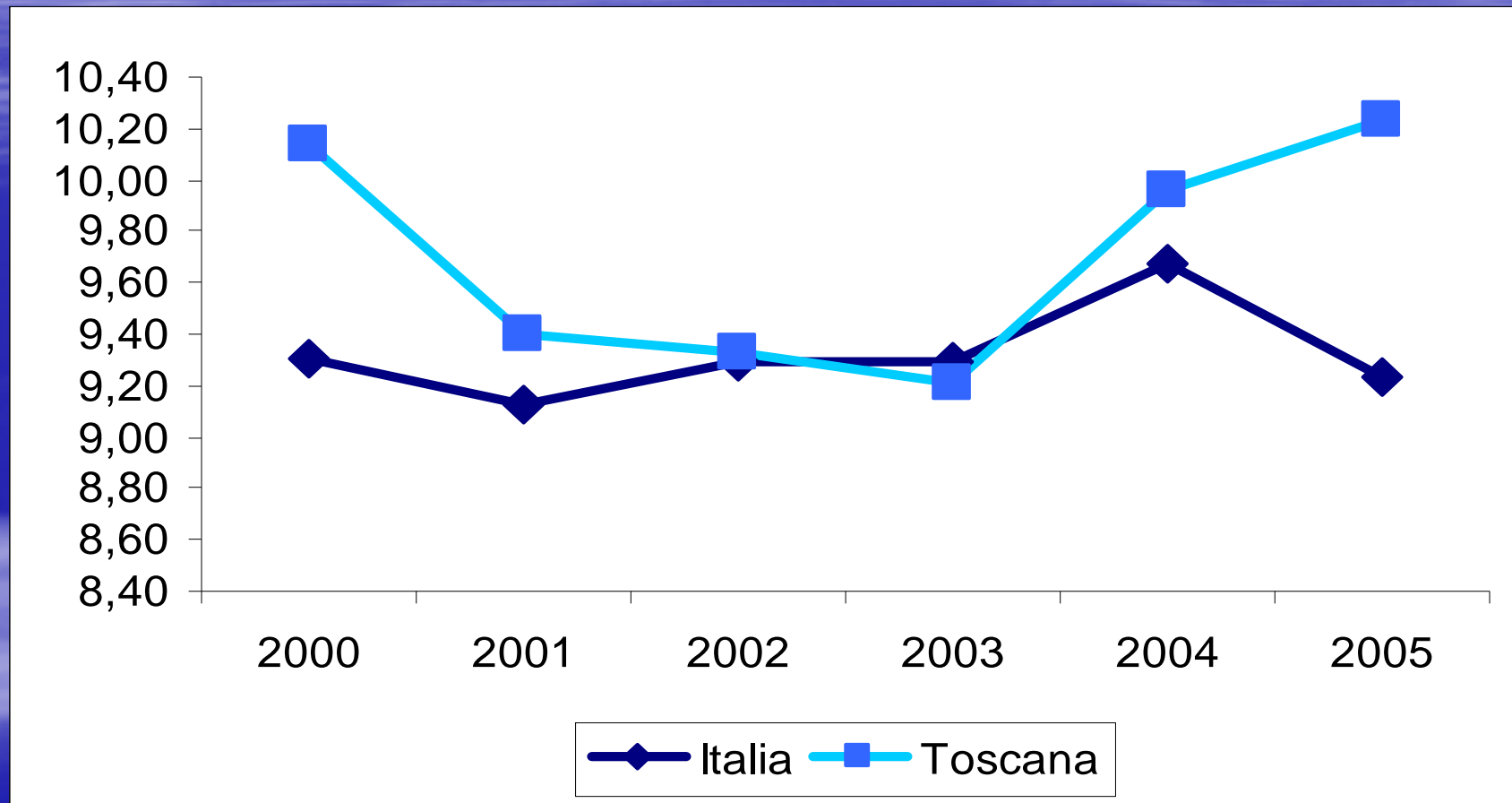
Si tenta di smettere?

Fumatori che hanno tentato di smettere di fumare negli ultimi 12 mesi.

Classe di età 14-29 anni. Italia. Anno 2005



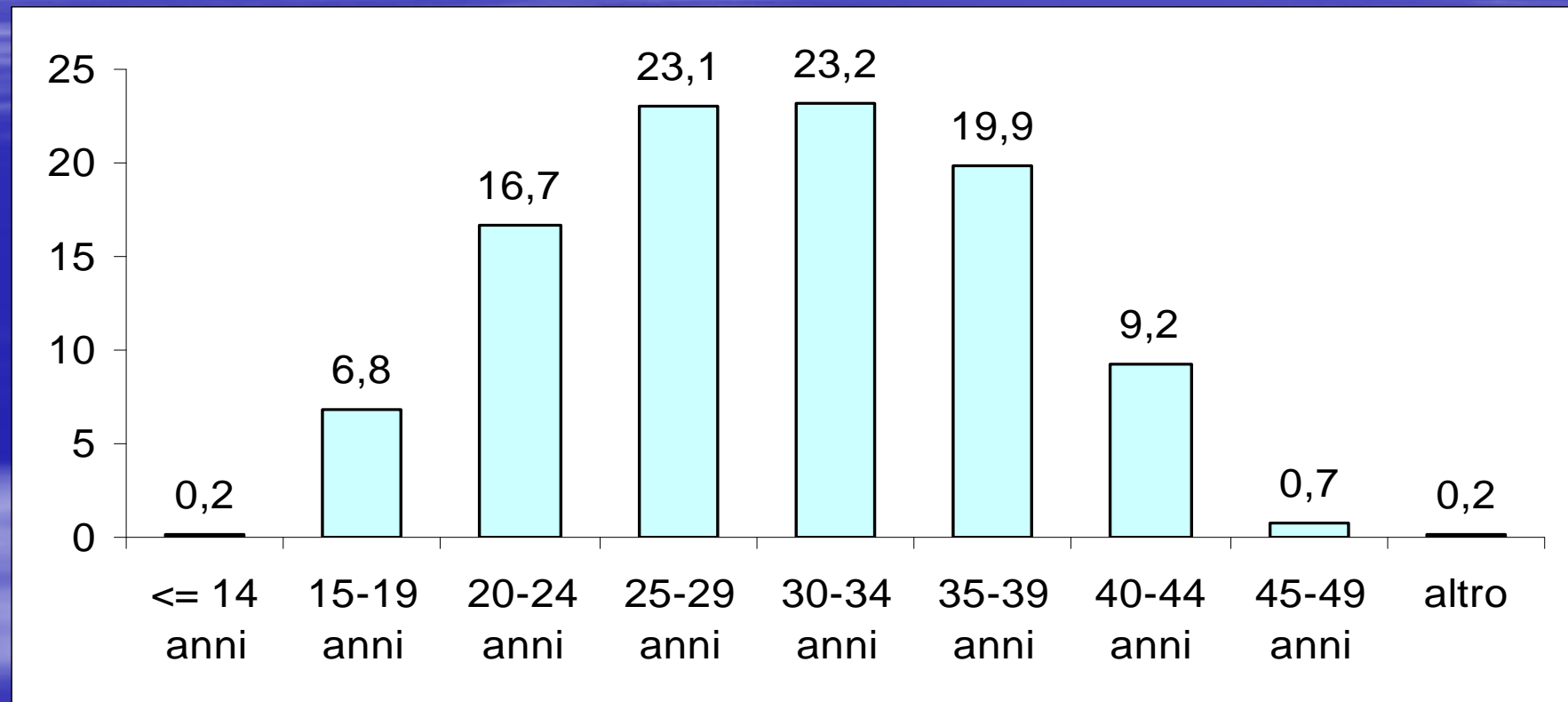
GIOVANI DONNE E.... Interruzione volontaria della gravidanza



Interruzione volontaria di gravidanza e stato civile

Le interruzioni volontarie di gravidanza in donne di età inferiore di 30 anni sono il 49,1% del totale, ma delle donne nubili il 73,2% di coloro che effettuano una interruzione volontaria di gravidanza ha meno di 30 anni, tra le donne coniugate il 29,6%

Interruzione volontaria della gravidanza in Toscana per classi di età. Anno 2005



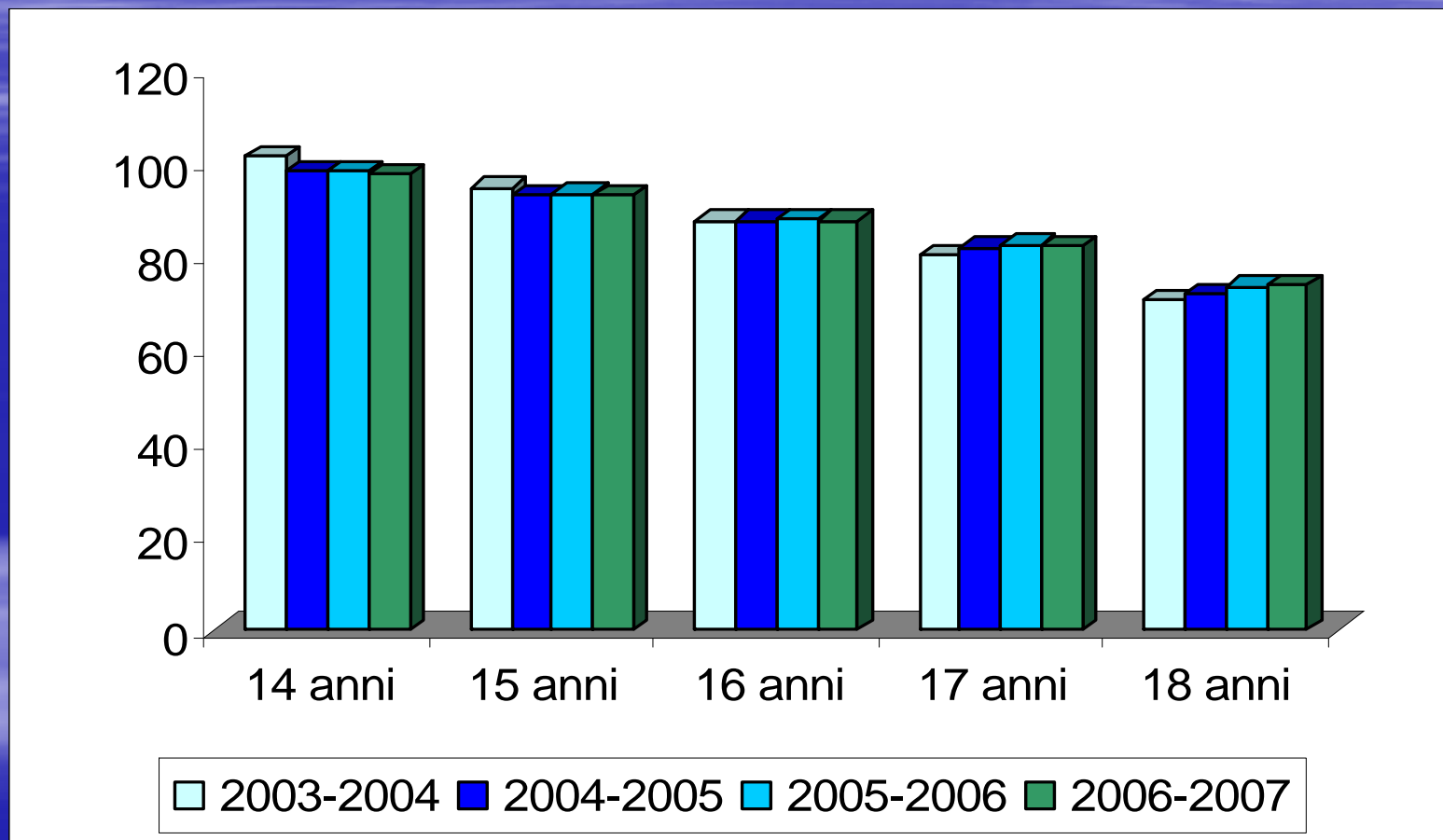
**Nel 2005 in Toscana ci sono state
7853 interruzioni volontarie della
gravidanza,**

**188 riguardavano minorenni(12
addirittura bambine di età minore o
uguale a 14 anni),**

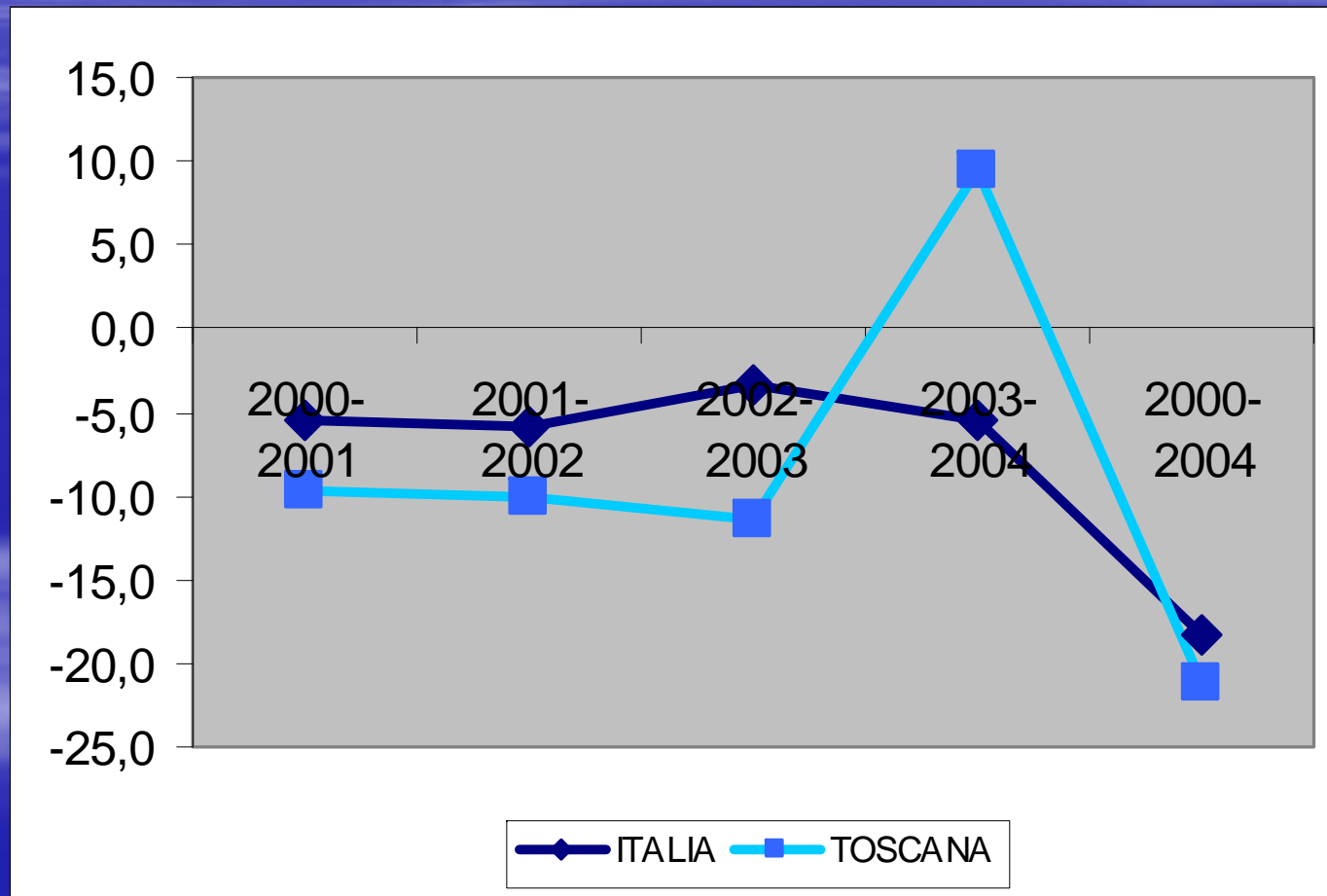
ben 537 donne inferiori a 20 anni.

GIOVANI E...

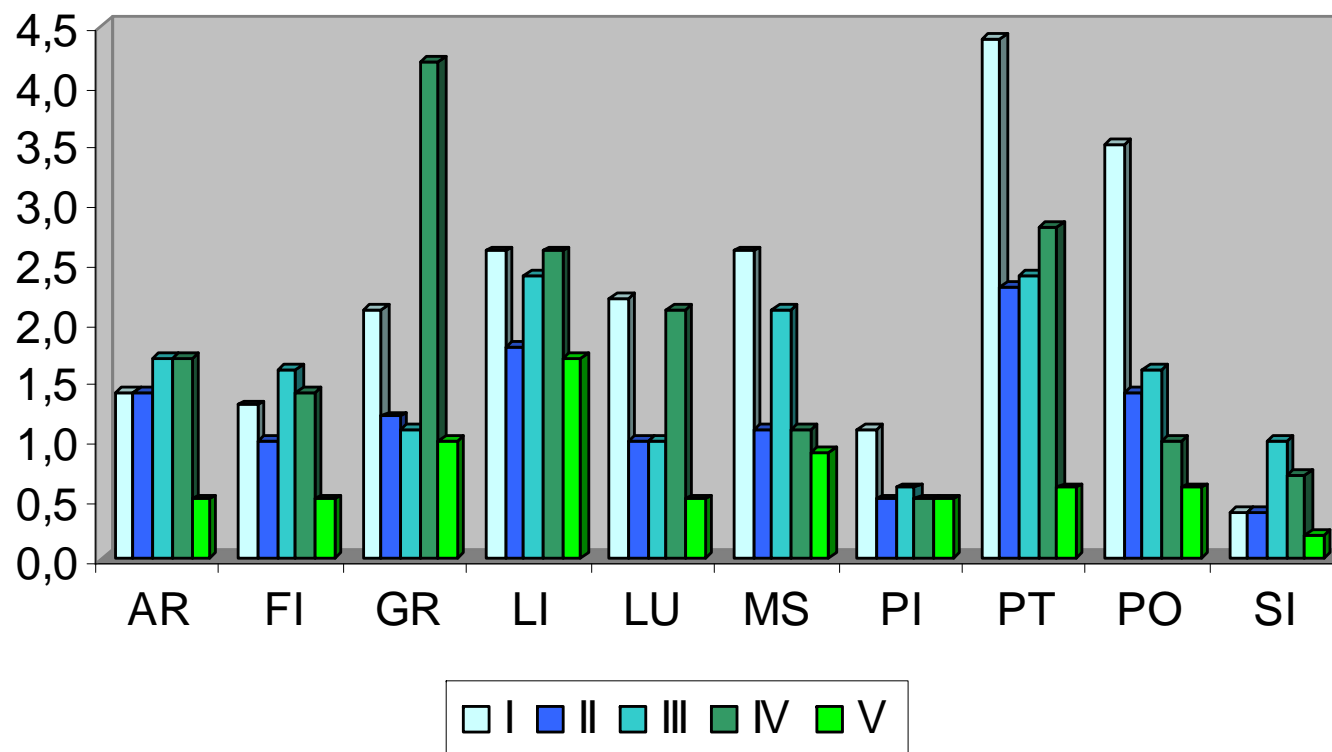
dispersione scolastica



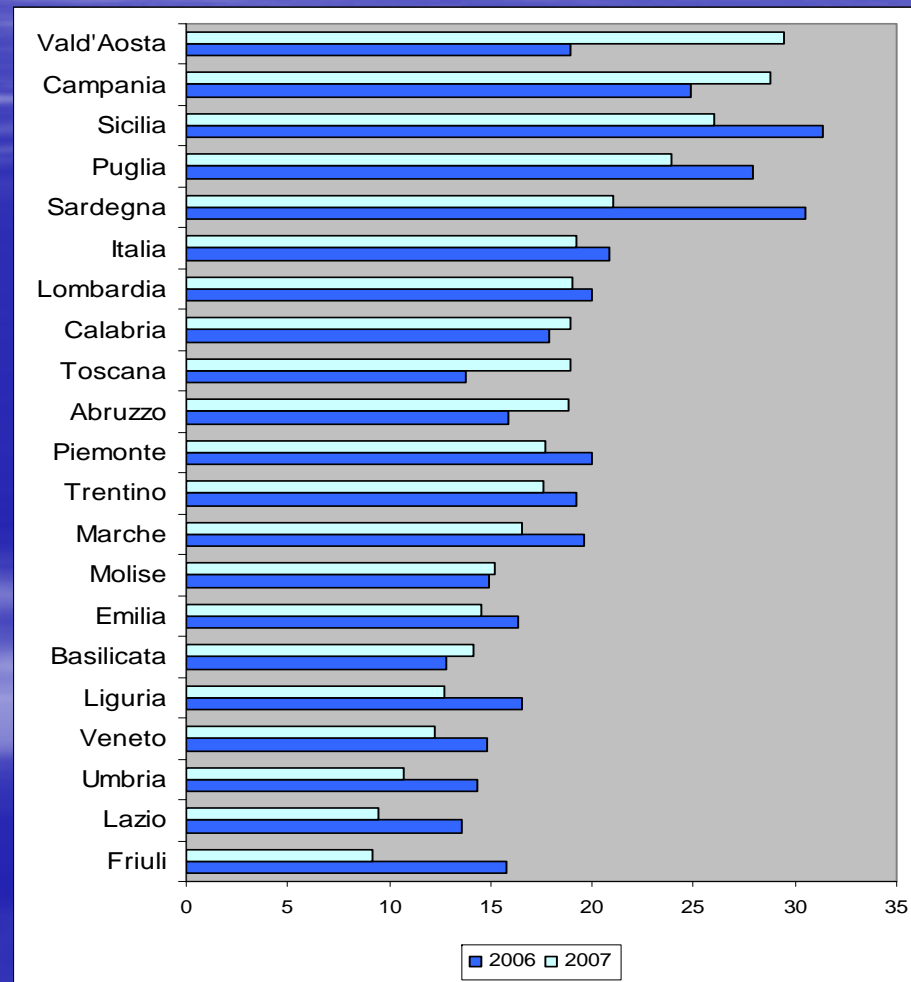
Variazione negli abbandoni scolastici precoci. Periodo 1999-2004. confronto Italia-Toscana



Studenti che in Toscana hanno abbandonato gli studi per provincia e anno di corso (per 100 iscritti) scuola secondaria di secondo grado a.s. 2006-2007



Percentuale di 18-24enni con la sola licenza media e non più in formazione anni 2006-2007



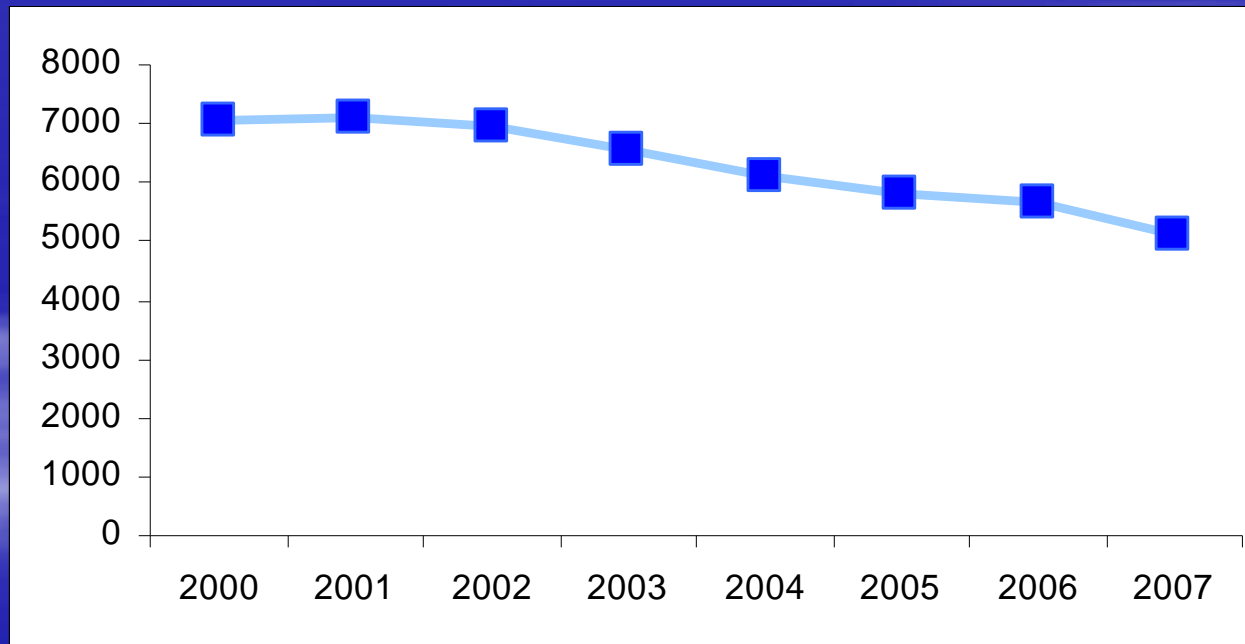
UN DATO SCONFORTANTE:

“In Toscana nel 2006
1 giovane su 7 non era più in
formazione,

nel 2007 1 su 5!!!!”

GIOVANI E... incidenti stradali

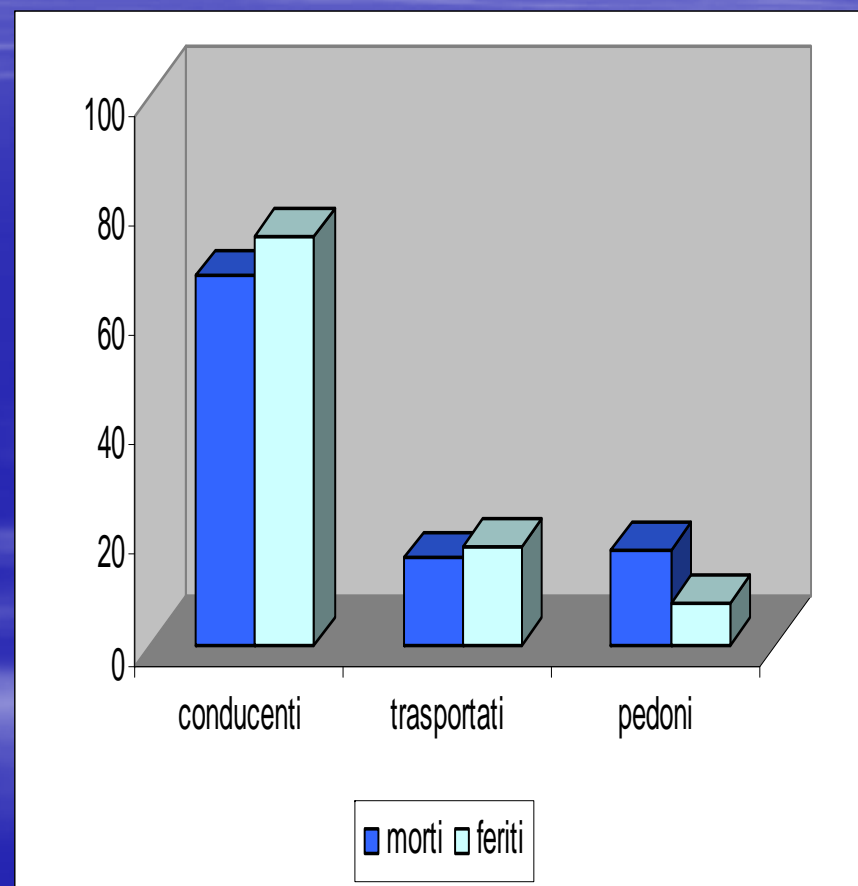
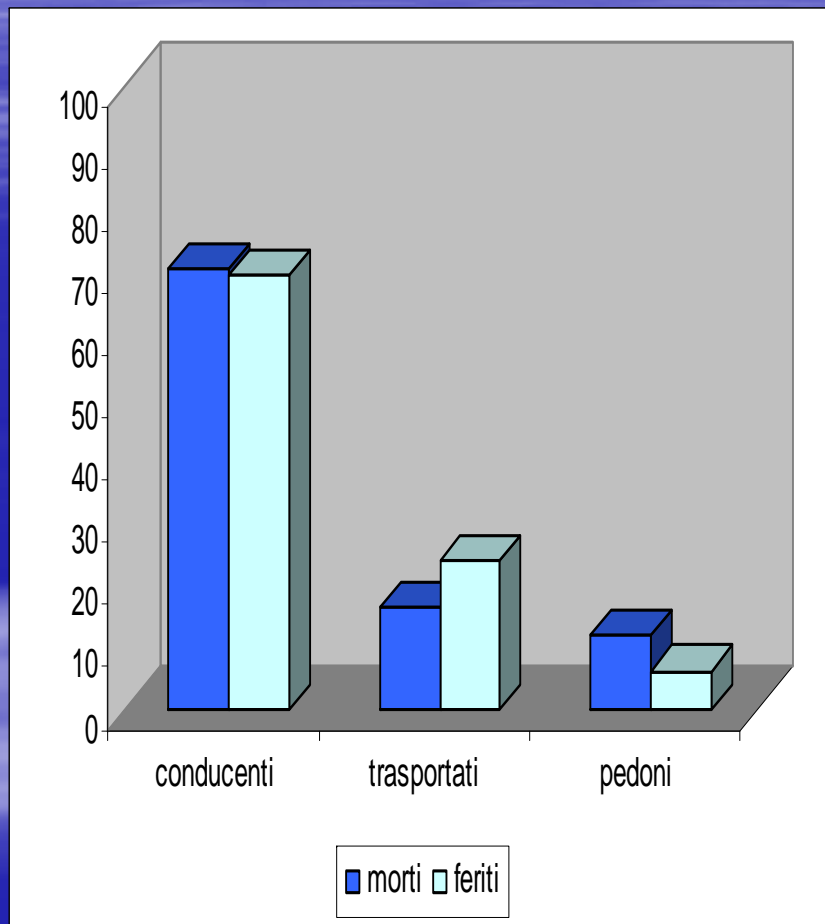
Morti in incidenti stradali 2000-2007. Italia



In Italia nel periodo 2000-2007 gli incidenti stradali sono diminuiti del 10%, i feriti del 9,5% ed i morti di ben il 27,3% , nonostante un incremento del parco veicolare del 15,7%
la variazione percentuale di morti tra il 2006 e il 2007 è stata ben del -9,5% ,

MA....

Morti e feriti per categoria di utente della strada anno 2007



Anche se la percentuale maggiore sia dei morti che dei feriti riguarda i conducenti dei veicoli coinvolti, il livello di rischio maggiore spetta alla categoria dei pedoni

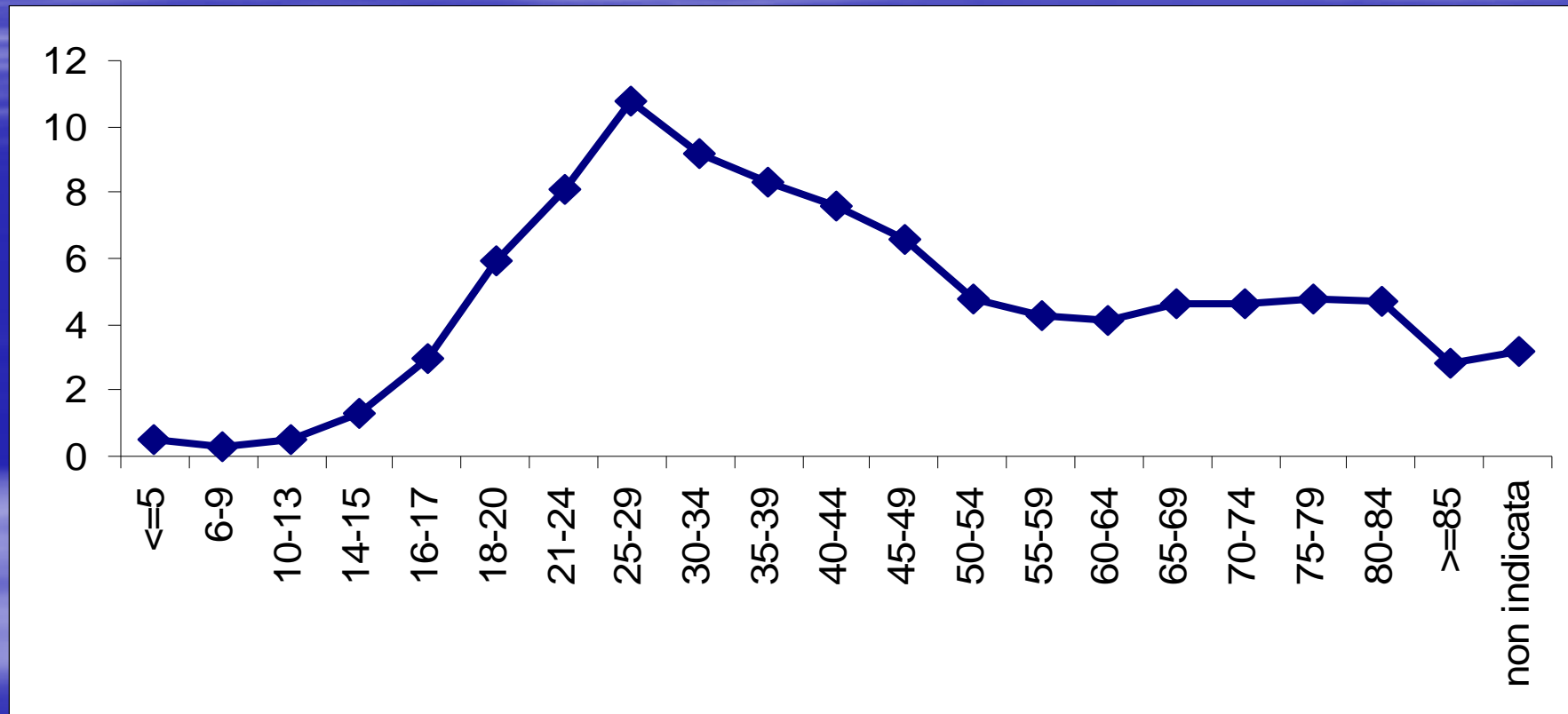
indice di gravità (in Toscana)

conducenti 1,0

trasportati 1,0

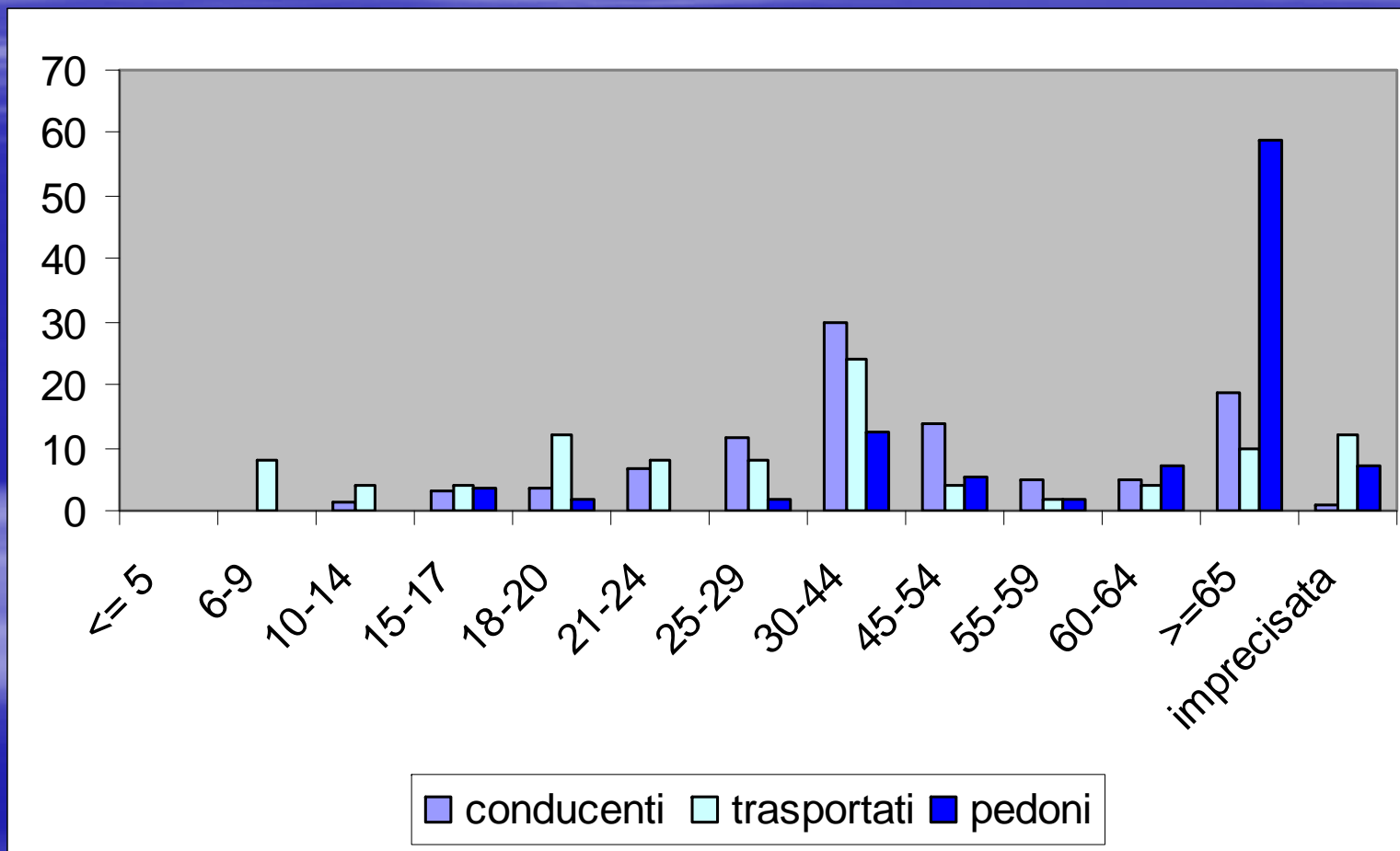
pedoni 2,8

Morti per classe di età in Italia anno 2007

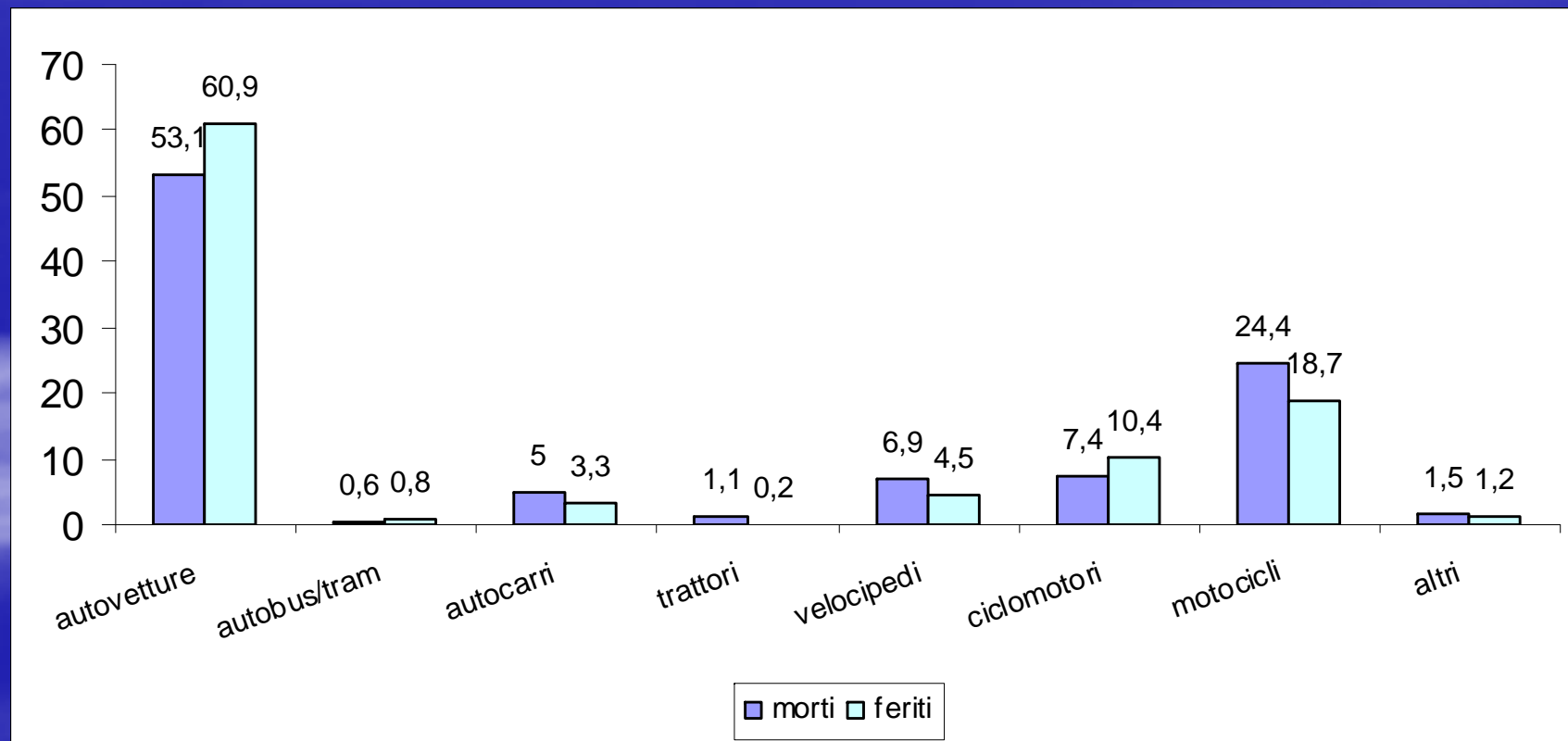


Nel complesso la fascia più colpita dalle conseguenze degli incidenti stradali è quella tra i 25 e i 29 anni, con 544 morti. con riferimento ai valori medi per singolo anno di ciascuna fascia di età sono maggiormente coinvolti i giovani tra i 18 e 20 anni

Conducenti, passeggeri, pedoni morti in Toscana per classe di età. anno 2007



Veicoli coinvolti e persone infortunate secondo la conseguenza nella categoria dei veicoli. Anno 2007

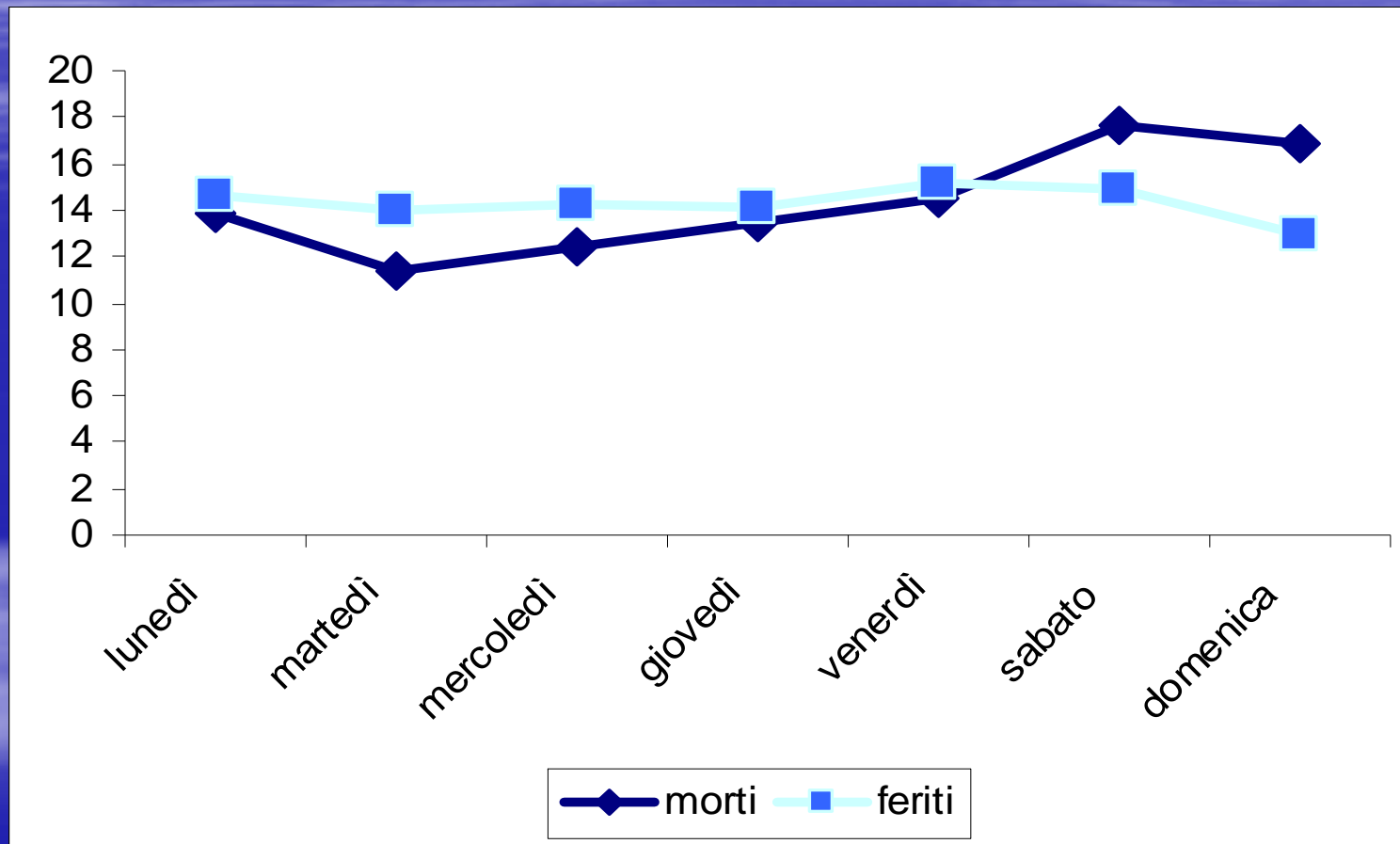


**Consideriamo
congiuntamente le categorie
dei velocipedi, ciclomotori e
motocicli dove si presume sia
particolarmente consistente
l'utenza giovanile.**

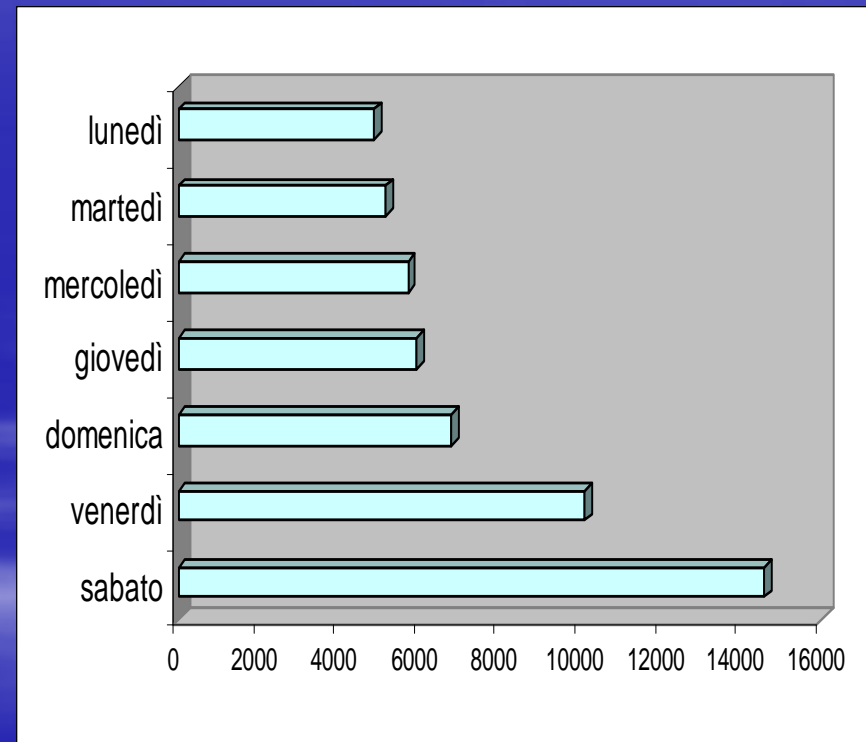
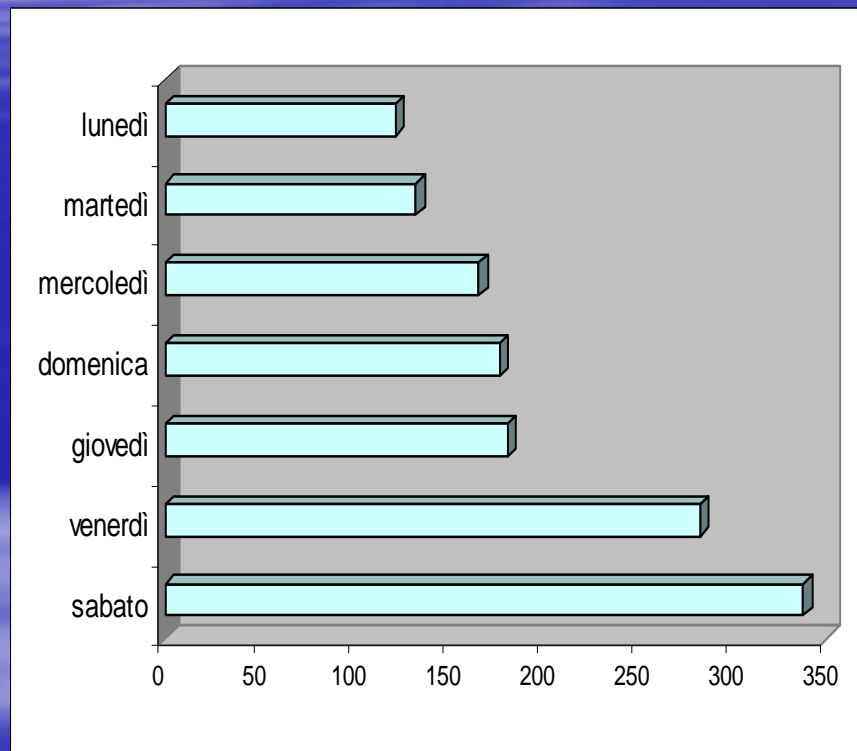
si hanno

1984 morti e 109.481 feriti

Giorni della settimana a rischio



La notte, meno incidenti ma più pericolosi



Nel 2007 nella fascia oraria tra le 22 e le 6 si sono verificati circa il 10% degli incidenti stradali ma c'è stato il 27,3% dei morti e il 16,3% dei feriti. Inoltre gli incidenti del venerdì e sabato notte sono il 44,6% del totale degli incidenti notturni e sono quasi sempre coinvolti giovani.

Il dolore per la perdita di una vita umana non ha prezzo. ma se volessimo quantificare il costo sociale degli incidenti stradali, esso è mediamente di €1.372.832 per ogni deceduto e €26.316 per ogni ferito. nel 2007 il costo sociale degli incidenti stradali è pari a 30.386 milioni di euro cioè il 2% del PIL.

€ 30.386.000.000

